



Datablad

- Renofix 370 cremefarvet strukturpuds (ABRIB)

Du bedes følge de tekniske instruktioner!

Anvendelsesområde:	Anvendes på alle indvendige og udvendige overflader.
Sammensætning:	<ul style="list-style-type: none">• kalk (fugtigt)• hvid cement• hvid, sorteret marmor sand med forskellige granulationer• bindingskomponenter
Funktioner:	<ul style="list-style-type: none">• miljøvenlig• ingen organiske tilsætningsstoffer
Grundforberedelse:	Overfladen skal være tør, ren for støv, snavs og rester inden påførelse. Renofix 5 hvid påføres dagen inden for god vedhæftning og flot struktur.
Blanding:	Indholdet af en pose Renofix 370 blandes med ca. 8 liter rent vand. Blandingen blandes med mixer i 2-3 minutter eller til homogen blanding uden klumper er opnået. Efter 10 minutter hviletid, omrøres på ny.
Udførelse:	Trækkes med metaltrækbræt (amerikaner). Efter noget tørretid pudses i cirkulære bevægelser med glat plasticpudsebræt. Må ikke blandes med andre materialer. Må ikke anvendes ved temperaturer lavere end +5 ° C.
Advarsel:	Indeholder cement og reagerer alkalisk ved kontakt med vand. Kan irritere hud og øjne. Ved øjenkontakt skyl straks med vand og kontakt læge.
Indpakning:	Papirpose på 25 kg, som er beskyttet mod fugt.
Opbevaring:	Opbevares tørt og utilgængeligt for børn. Skal beskyttes mod frysning og hurtig hærkning. Opbevaringstid uåbnet: 6 måneder.

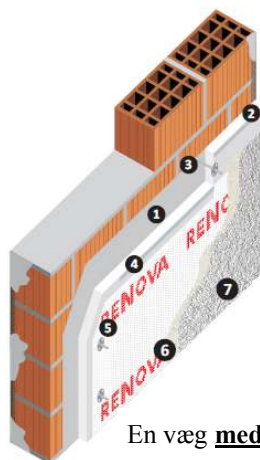


Tekniske data	I overensstemmelse med EN 12004 C1 T						
Produkt nr.:	5319990620224						
Produkt kode:	1370,5 1371 1372 1373						
Poser pr. palle:	42						
Granulering:	0,5 mm.	1 mm.	1,5 mm.	1,5 mm.	2 mm.	2 mm.	3 mm.
Mængde af vand påkrævet:	6,3 – 6,7 l./pose						
Struktur:		R	R	V	R	V	R
Farve:	CREME HVID						
		12,5 - 13,5 m ² /EH	10 - 11,5 m ² /EH	10 - 11,5 m ² /EH	7,5 - 9 m ² /EH	7,5 - 9 m ² /EH	6 - 6,5 m ² /EH
Forbrug:	1,5 - 1,6 kg/m ²	2 - 2,1 kg/m ²	2,2 - 2,5 kg/m ²	2,2 - 2,5 kg/m ²	2,8 - 3,3 kg/m ²	2,8 - 3,3 kg/m ²	4 - 5 kg/m ²

Note:	Forbrugstal er omtrentlig og afhænger i høj grad af underlag og udførelse.
Materialetæthed, efter tørring:	ca. 1300 kg/m ³
Varmeledningsevne:	ca. 0,54 W/mK
Særlig varmekapacitet:	ca. 1 J/kgK
PH-værdi:	ca. 12
Hårdhed under pres efter 28 dage (EN 1015-11):	ca. 1,0 N/mm ²
Brandklasse:	A 1
MG (EN 998-1):	GP CS IW0

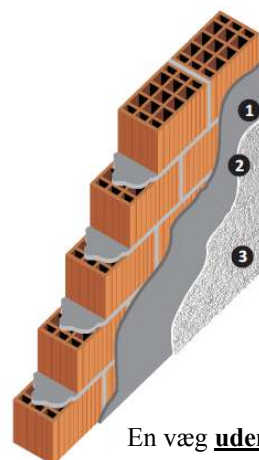
Generelle instruktioner:

Dette data annullerer alle tidligere skrivelser. Dette er data fra vores nuværende analyser og er informationer baseret på vores nuværende analyser. Ingen juridisk forpligtelse kan opstå ud fra disse data. RENOVA produkter, samt alle råmaterialer der er indeholdt, er omfattet af konstante, kontinuerlige tests for at sikre en vedvarende samt samme niveau i kvalitet. Vores tekniske rådgivere står til rådighed for eventuelle spørgsmål vedrørende anvendelse, behandling etc. Du kan finde vores nuværende oplysninger på www.renofix.dk



En væg med isolering

- 1 RENOFIX 5
- 2 ISOLERING
- 3 ISOLERINGSSKRUE
- 4 RENOFIX 5 HVID
- 5 AMERINGSNET
- 6 RENOFIX 5 HVID
- 7 RENOFIX 370-1,2,3 MM.



En væg uden isolering

- 1 RENOFIX 10
- 2 RENOFIX 18
- 3 RENOFIX 370

RENOVA PUTZ | www.renofix.dk

RENOVA Dzepciste, Tetovo, Makedonija | Tel.: +389 44 487 300 | Fax: +389 44 487 200 | e-mail: info@renova.com.mk

Renofix Danmark | Selsmosevej 2 | DK - 2630 Taastrup | Tel.: 7020 0402 | e-mail: info@renofix.dk