

Datablad

- Renofix 5 multiklæb

Du bedes følge de tekniske instruktioner!

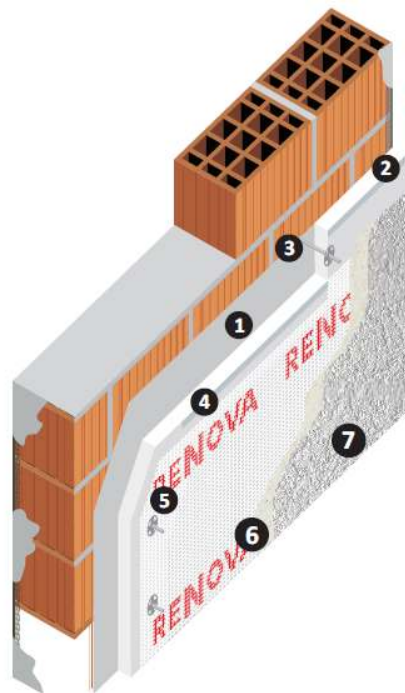
Anvendelsesområde:	Til montering af isoleringsplader, keramik, sten, fliser og klinker på vægge og gulve. Velegnet til udendørs overflader, pudsede overflader, betonoverflader, vægge med gipsplader, osv. Anvendes også som vedhæftning inden påførelse af andre Renofix produkter
Sammensætning:	<ul style="list-style-type: none">• cement• højkvalitetskalk• tilsat adjektiver for nem bearbejdning
Funktioner:	<ul style="list-style-type: none">• høj vedhæftningsevne• let at arbejde med
Grundforberedelse:	Overfladen skal være tør, ren for støv, snavs og rester inden påførelse. Ekstremt tørre overflader bør vandes.
Blanding:	Indholdet af en pose Renofix 5 blandes med ca. 7 liter rent vand. Blandingen blandes med mixer i 2-3 minutter eller til homogen blanding uden klumper er opnået. Efter 10 minutter hviletid, omrøres på ny.
Udførelse:	Brug den flade side af tandspartlen til at påføre materialet med. Brug den tandede side til at få en ensartet tykkelse. Må ikke blandes med andre materialer. Må ikke anvendes ved temperaturer lavere end +5 ° C.
Advarsel:	Indeholder cement og reagerer alkalisk ved kontakt med vand. Kan irritere hud og øjne. Ved øjenkontakt skyl straks med vand og kontakt læge.
Indpakning:	Papirpose på 25 kg, som er beskyttet mod fugt.
Opbevaring:	Opbevares tørt og utilgængeligt for børn. Skal beskyttes mod frysning og hurtig hærkning. Opbevaringstid uåbnet: 6 måneder.

Tekniske data	I overensstemmelse med EN 12004 C1 T
Produkt nr.:	5319990620019
Produkt kode:	1005
Poser pr. palle:	42
Farve:	GRÅ
Granulering:	0,6 mm.
Mængden af vand påkrævet:	6-6,5 l./pose
Mindste lagtykkelse:	3/5 mm.
Forbrug:	4 kg pr. m ² til fliseopsætning/montering og 3 kg pr. m ² til spartling

Note:	Forbrugstal er omtrentlig og afhænger i høj grad af underlag og udførelse.
Materialetæthed, efter tørring (EN 1015-10):	ca. 1.600 kg/m ³
Hårdhed under pres efter 28 dage (EN 1015-11):	ca. 12 N/mm ²
Trækstyrke efter 28 dages hærkning (EN 1015-11) :	ca. 6 N/mm ²

Generelle instruktioner:

Dette data annullerer alle tidligere skrivelser. Dette er data fra vores nuværende analyser og er informationer baseret på vores nuværende analyser. Ingen juridisk forpligtelse kan opstå ud fra disse data. RENOVA produkter, samt alle råmaterialer der er indeholdt, er omfattet af konstante, kontinuerlige tests for at sikre en vedvarende samt samme niveau i kvalitet. Vores tekniske rådgivere står til rådighed for eventuelle spørgsmål vedrørende anvendelse, behandling etc. Du kan finde vores nuværende oplysninger på www.renofix.dk



- 1 RENOFIX 5
- 2 Polystyrol og silikat bomuld
- 3 Isoleringskrue
- 4 RENOFIX 5 HVID
- 5 Armeringsnet
- 6 RENOFIX 5 HVID
- 7 RENOFIX 701 strukturpuds

RENOVA PUTZ | www.renofix.dk

RENOVA Dzepciste, Tetovo, Makedonija | Tel.: +389 44 487 300 | Fax: +389 44 487 200 | e-mail: info@renova.com.mk

Renofix Danmark | Selsmosevej 2 | DK - 2630 Taastrup | Tel.: 7020 0402 | e-mail: info@renofix.dk