



Datablad

- Renofix 740 Indfarvet strukturpuds (ABRIB)

Du bedes følge de tekniske instruktioner!

Anvendelsesområde: Anvendes på alle indvendige og udvendige overflader.

Sammensætning:

- kalk
- hvid cement
- hvid marmor sand

Funktioner:

- pigmenteret og rene farver
- 100% flise udfyldning
- miljøvenlig
- høj diffusionsevne

Grundforberedelse:

Overfladen skal være tør, ren for støv, snavs og rester inden påførelse.
Renofix 5 hvid påføres overfladen dagen inden for god vedhæftning og flot struktur.

Blanding:

Indholdet af en pose Renofix 740 blandes med ca. 8 liter rent vand.
Blandingen blandes med mixer i 2-3 minutter eller til homogen blanding uden klumper er opnået.
Lad blandingen hvile i ca. 10 minutter og omrør på ny.

Udførelse:

Trækkes med metaltrækbræt (amerikaner). Efter noget tørretid pudes i cirkulære bevægelser med glat plasticpudsebræt. Må ikke blandes med andre materialer.

Må ikke anvendes ved temperaturer lavere end +5 ° C.

**Advarsel:**

Indeholder cement og reagerer alkalisk ved kontakt med vand. Kan irritere hud og øjne. Ved øjenkontakt skyl straks med vand og kontakt læge.

Indpakning:

Papirpose på 25 kg, som er beskyttet mod fugt.

Opbevaring:

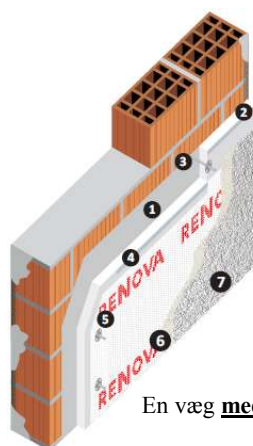
Opbevares tørt og utilgængeligt for børn. Skal beskyttes mod frysning og hurtig hærdning.
Opbevaringstid uåbnet: 6 måneder.

Tekniske data	I overensstemmelse med EN 12004 C1 T		
Produkt nr.:	5319990620248		
Produkt kode:	1742 1743		
Poser pr. palle:	42		
Granulering:	2 mm.	2 mm.	3 mm.
Mængden af vand påkrævet:	6,3-6,7 l./pose		
Struktur:	R	V	R

Farve:	I farver		
	8 -9 m ² /EH	8 -9 m ² /EH	6 -9 m ² /EH
Forbrug:	2,8 -3,2 kg/m ²	2,8 -3,2 kg/m ²	4—5 kg/m ²
Note:	Forbrugstal er omtrentlig og afhænger i høj grad af underlag og udførelse.		
Mindste lagtykkelse:	ca. 1450 kg/m ³		
Varmeledningsevne:	ca. 0,54 W/mK		
Varmebestandighed:	ca. 1 J/kgK		
PH - værdi:	ca. 12		
Hårdhed under pres efter 28 dage: (EN 1015-11):	ca. 2,2 N/mm ²		
Vand permabilitet (EN 1015-18):	< 0,2 kg/m ² h		
Brandklasse:	A 1		
MG (EN 998-1):	CR CS IIW1		

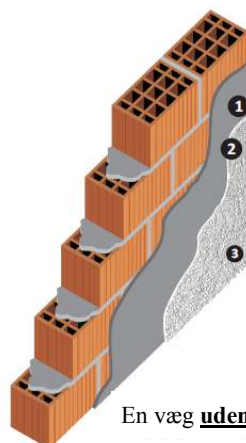
Generelle instruktioner:

Dette data annullerer alle tidligere skrivelser. Dette er data fra vores nuværende analyser og er informationer baseret på vores nuværende analyser. Ingen juridisk forpligtelse kan opstå ud fra disse data. RENOVA produkter, samt alle råmaterialer der er indeholdt, er omfattet af konstante, kontinuerlige tests for at sikre en vedvarende samt samme niveau i kvalitet. Vores tekniske rådgivere står til rådighed for eventuelle spørgsmål vedrørende anvendelse, behandling etc. Du kan finde vores nuværende oplysninger på www.renofix.dk



En væg med isolering

- 1 RENOFIX 5
- 2 ISOLERING
- 3 ISOLERINGSSKRUE
- 4 RENOFIX 5 HVID
- 5 AMERINGSNET
- 6 RENOFIX 5 HVID
- 7 RENOFIX 740 - 2,3 mm.



En væg uden isolering

- 1 RENOFIX 10
- 2 RENOFIX 18
- 3 RENOFIX 740

RENOVA PUTZ | www.renofix.dk

RENOVA Dzepciste, Tetovo, Makedonija | Tel.: +389 44 487 300 | Fax: +389 44 487 200 | e-mail: info@renova.com.mk

Renofix Danmark | Selsmosevej 2 | DK - 2630 Taastrup | Tel.: 7020 0402 | e-mail: info@renofix.dk